

**ANTEL** ASSOCIAZIONE NAZIONALE TECNICI ENTI LOCALI

Sindacato di Categoria

Federata alla F.I.A.D.E.L.

Componente del C.S.A.



# 2° CORSO

di aggiornamento professionale sulla  
**DIREZIONE DEI LAVORI**  
e la contabilità delle opere pubbliche

In collaborazione con:

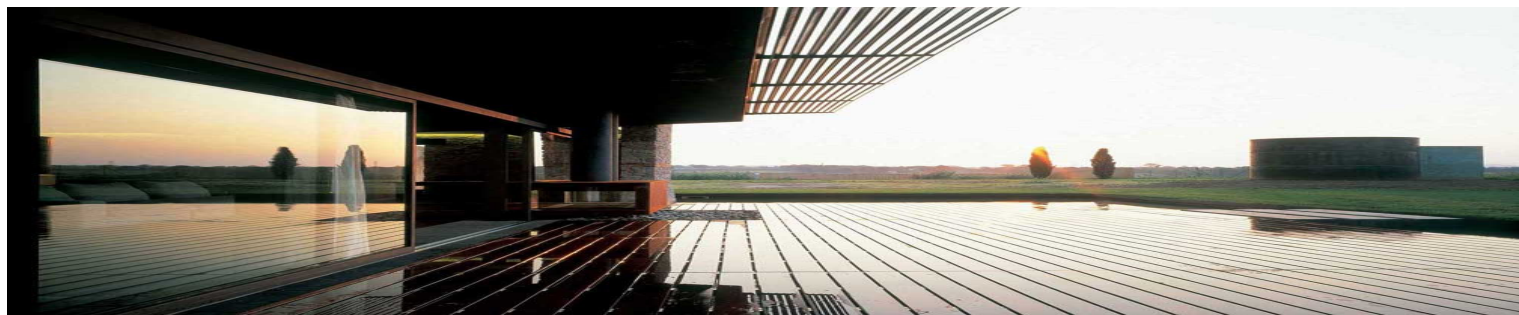
**IN-ASA**

ISTITUTO NAZIONALE DELL' AMBIENTE URBANO

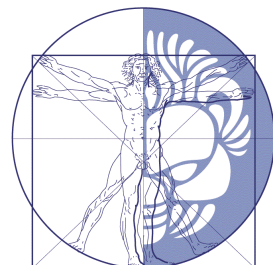


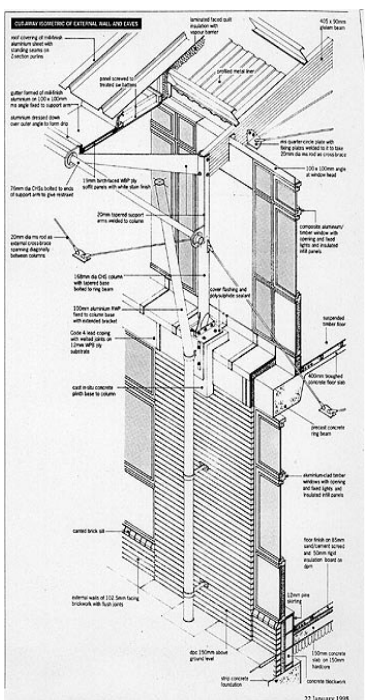
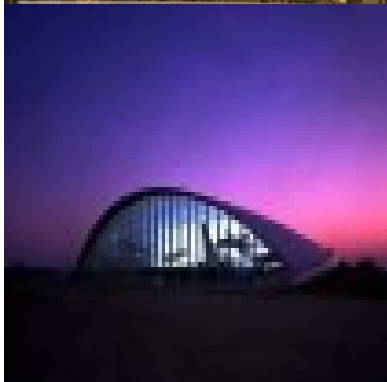
Cooperazione e Sviluppo tra gli Enti Locali

ASSOCIAZIONE PER LA COOPERAZIONE E LO SVILUPPO DEGLI ENTI LOCALI



- Le lezioni saranno tenute da Tecnici che operano presso la **PUBBLICA AMMINISTRAZIONE** coadiuvati dall'intervento di Professionisti esterni.
- L'iscrizione è limitata a **n. 55 partecipanti**, è aperta a tutti i Tecnici e prevede il pagamento di € 200,00 per spese, supporti didattici e materiale di consumo.
- Per gli **Iscritti all' ANTEL ed all'IN-ASA** la partecipazione è gratuita. Per gli Iscritti all'ACSEL la quota di partecipazione è ridotta del 50%.
- **ATTESTATO di FREQUENZA** verrà rilasciato a fine corso





## Ottobre

# PROGRAMMA

**12.10.05** ore 16.00 **Inaugurazione: Apertura del 2° corso di aggiornamento**

Intervengono:

**On. G. D'Alessandro**  
**On. R. Morassut**  
**Ing. R. Cecilia**  
**Arch. M.L. Conti**  
**Dott. E. Fantauzzi**  
**Dott. G. Perfetti**

Assessore ai LL.PP. del Comune di Roma  
Assessore al PRG del Comune di Roma  
Presidente IFME (Fed. Int. Ingegneria Municipale- UNESCO)  
Direttore Dip.XII LL.PP.  
Presidente IPA  
Direttore IPA

ore 17.30

**Il Procedimento**

**ing. G. Meccoli**

Autorità per la Vigilanza sui LL.PP.; Il Responsabile unico del procedimento  
La Direzione dei Lavori nelle fasi preliminari dell'Appalto  
*Domande e chiarimenti sugli argomenti trattati*

ore 19.30

**19.10.05** ore 16.00

**L'attività di progettazione**

**ing. G. Meccoli**

Programmazione; Progetto Preliminare, Definitivo, Esecutivo  
Validazione del progetto ed atti di approvazione  
Arredo Urbano  
Progetto della sicurezza

ore 17.30

**ing. R. Cecilia**

ore 18.30

**ing. F. Mazzenga**

ore 19.30

*Domande e chiarimenti sugli argomenti trattati*

**26.10.05** ore 16.00

**La gestione dell'appalto e l'esecuzione dei lavori**

**ing. E.R. Tedone**

Capitolato Speciale d'Appalto  
Espletamento gara d'appalto  
Cauzione, Esame del progetto della sicurezza da parte dell'Impresa Appaltatrice  
DURC. Stipula del contratto, Inizio lavori entro i termini di capitolato  
Consegna dei Lavori (consegna ad urgenza)  
Esecuzione dei lavori secondo cronoprogramma, Sospensione dei Lavori  
Ripresa dei Lavori, Ordini di Servizio, Ultimazione dei Lavori  
Obblighi contributivi ed assicurativi dell'Appaltatore prima e durante l'appalto .  
Controlli sulla regolarità contributiva dell'Appaltatore

ore 17.00

**ing. M. Viola**

ore 18.00

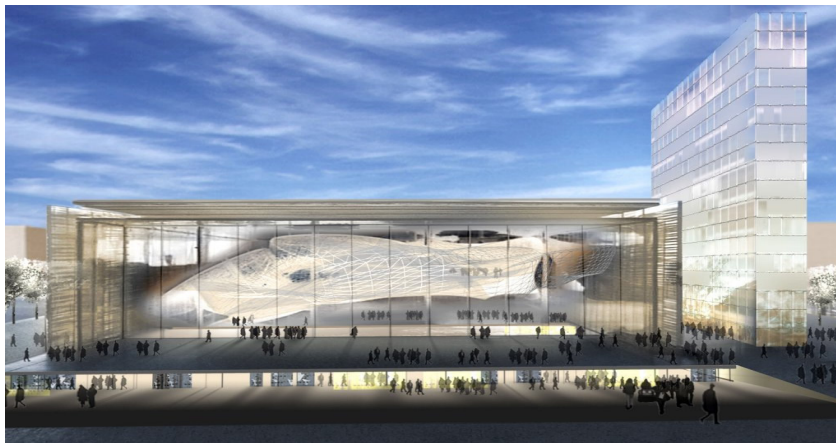
**ing. E. Angelozzi**

ore 19.00

**ing. E.R. Tedone**

ore 19.30

*Domande e chiarimenti sugli argomenti trattati*



## Novembre

**09.11.05** ore 16.00

**Le controversie con l'appaltatore**

**geom. S. Mitolo**

Documenti di contabilità; Giornale dei lavori,  
Emissione dei certificati di pagamento in acconto S.A.L. Emissione del Conto Finale  
Danni di forza maggiore, Riserve dell'Appaltatore,  
Esame delle riserve in corso d'opera Penalità per ritardi, inadempienze, ecc.  
*Domande e chiarimenti sugli argomenti trattati*

ore 18.00

**ing. E. Angelozzi**

ore 19.30

**16.11.05** ore 16.00

**La chiusura dell'appalto ed il collaudo delle opere**

**ing. M. Viola**

Pubblicazione Avvisi ad Opponendum  
Richiesta agli Enti Assicurativi della regolarità contributiva dell'Appaltatore  
Obblighi di manutenzione fino al collaudo  
Certificato di Regolare Esecuzione  
Collaudo, Approvazione del Collaudo  
*Domande e chiarimenti sugli argomenti trattati*

ore 18.30

**arch. M.L. Conti**

ore 19.30

**23.11.05** ore 16.00

**Particolari aspetti attinenti la conduzione dell'appalto**

**ing. S. Conte**

Il Cantiere stradale e le ripercussioni sul traffico  
Scelte varie progettuali influenti sulla durata e sulla produttività dell'appalto  
Aspetti legati alla sicurezza della viabilità interna ed esterna al cantiere  
Obblighi di manutenzione fino al collaudo  
*Domande e chiarimenti sugli argomenti trattati*

ore 19.30

**30.11.05** ore 16.00

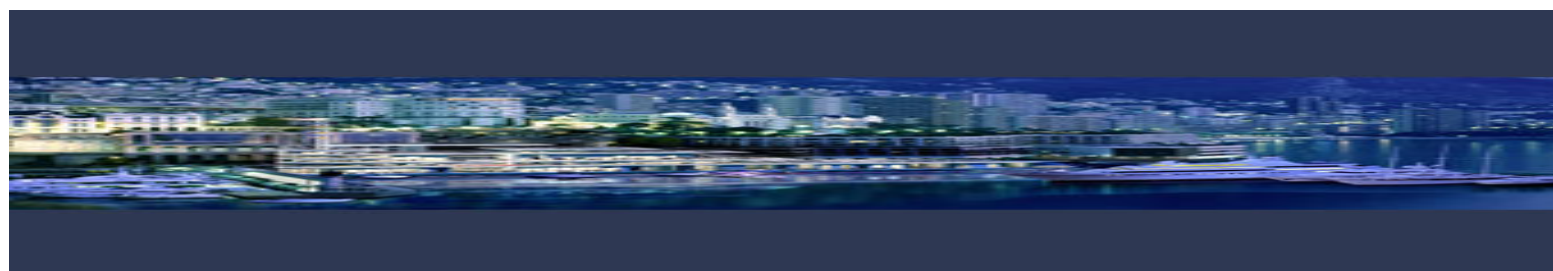
**Chiusura del Corso**

**ing. E. Angelozzi**

Giurisprudenza: le responsabilità del Direttore dei Lavori  
Incentivi "Merloni" alla Progettazione  
D.L. e Collaudo delle OO.PP.  
Chiusura del Corso: *conclusioni e considerazioni finali*

ore 17.30

**ing. F. Mazzenga**



**Sede** : ANTEL - Roma, Vicolo Savelli, 48, 1° piano

**Orario lezioni** : dalle 16,00 alle 19.30 - durata complessiva 25 ore

**Iscrizioni** : Elisabetta Giardini 347.68.16.218 orario 10.00-17.00